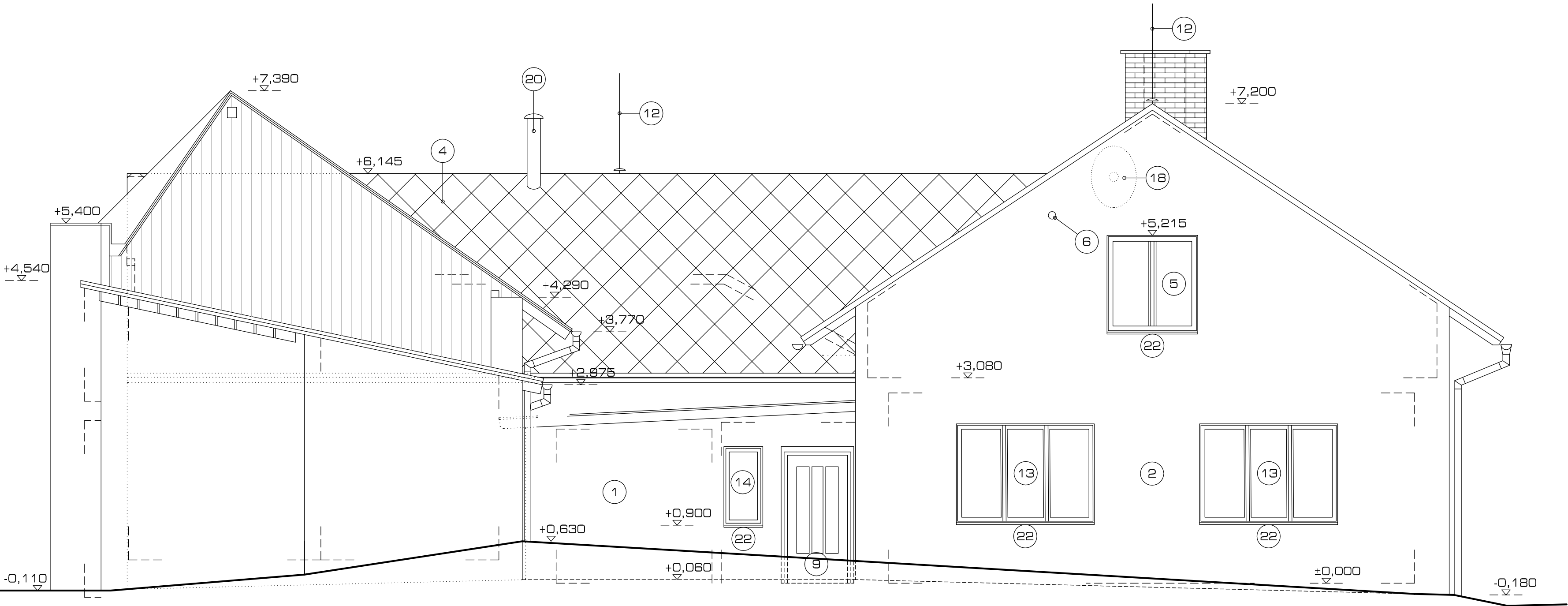


POHLED SEVEROVÝCHODNÍ



POHLED SEVEROVÝCHODNÍ

- 1 VNĚJŠÍ OMÍTKA VÁPENOCEMENTOVÁ
2 VNĚJŠÍ OMÍTKA ŠKRABANÁ BRIZOLIT
3 SOKLOVÁ OMÍTKA ŠKRABANÁ (BARVA ČERVENÁ)
4 STŘEŠNÍ KRYTINA ETERNIT
5 OKNO PLASTOVÉ S IZOLAČNÍM DVOJSKLEM (Uw=1,1)
6 KONZOLA PRO UPEVNĚNÍ PŘÍVODNÍHO SILOVÉHO KABELU (ČEZ DISTRIBUCE)
7 SKŘIŇ NA ELEKTROMĚR

- 8 POJISTKOVÁ SKŘIŇ
9 VCHODOVÉ DVEŘE Z PALUBEK, ČÁSTEČNĚ PROSKLENÉ
10 ODVĚTRÁNÍ DIGESTOŘE, KOUPELNY, MŘÍŽKA
11 ODVĚTRÁNÍ STĚNY
12 STÁVAJÍCÍ HROMOSVOD
13 OKNO ŠPALETOVÉ
14 OKNO DVOJITÉ

- 15 OKNO JEDNODUCHÉ
16 NAPOJENÍ KANALIZACE
17 HLAVNÍ UZÁVĚR PLYNU
18 ANTÉNA
19 STŘEŠNÍ KRYTINA VLNITÝ PLECH
20 ODVĚTRÁNÍ LOKÁLU/SÁLU
21 STÁVAJÍCÍ OPLOCENÍ
22 OPLECHOVÁNÍ - PARAPET

0 1 2 [m]

SROVNÁVACÍ ROVINA = ±0,000 = ÚROVEŇ 1.NP = 253,1 m Bpv

INVESTOR OBEC KRAMOLNA KRAMOLNA 172 547 01 NÁCHOD		 ING. ARCH. PAVEL HEJZLAR RIEGROVA 194 547 01 NÁCHOD tel.: + 420 725 457 745 e-mail: pavel@atelierph.cz	
PROFESE 010 - STAVEBNĚ TECHNICKÁ ČÁST		ZODPOVĚDNÝ PROJEKTANT ING. TOMÁŠ LHOTSÝ (ČKAIT 0602333)	
ZPRACOVATEL DOKUMENTACE ING. ARCH. PAVEL HEJZLAR RIEGROVA 194 547 01 NÁCHOD		VYPRACOVAL ING. ARCH. PAVEL HEJZLAR <i>P. Hejzlar</i> STAVEBNÍ OBJEKT SO 01	
STUPEŇ DOKUMENTACE ZMĚNA STAVBY PŘED DOKONČENÍM, PROJEKT PRO PROVEDENÍ STAVBY		ČÍSLO ZAKÁZKY 199-2022	
NÁZEV VÝKRESU D.1.1 - POHLED SEVEROVÝCHODNÍ (STÁVAJÍCÍ STAV)		PŘE	
NÁZEV A MÍSTO STAVBY STAVEBNÍ ÚPRAVY Č. P. 11, ST. P. Č. 16 A P. Č. 1, 56/1,191 A 202 KN, KÚ LHOTKY			
ČÍSLO VÝKRESU 199-1-010-701	AKTUAL A	FORMÁT 3x A4	MĚŘÍTKO 1:50
		DATUM 01/2023	